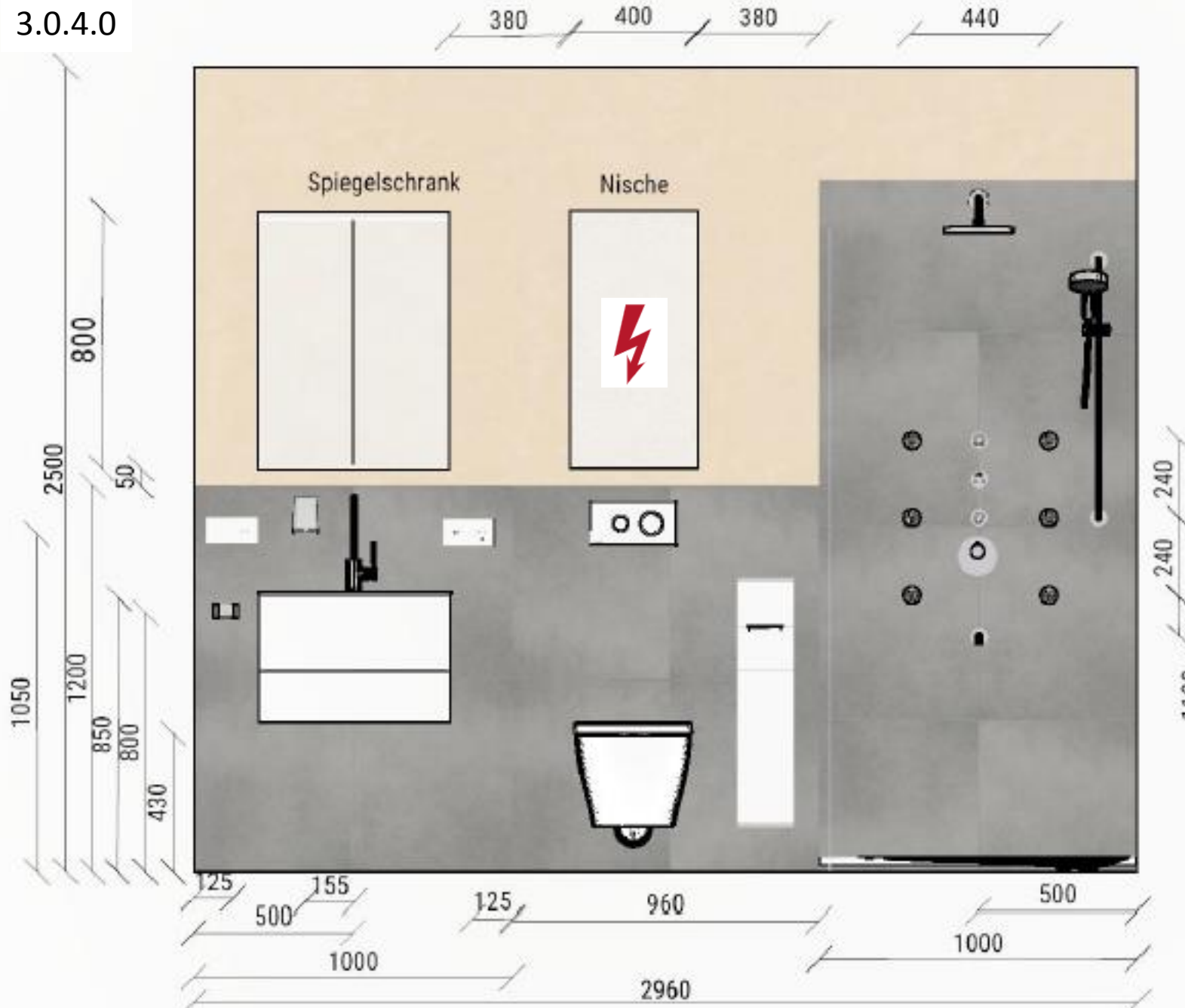
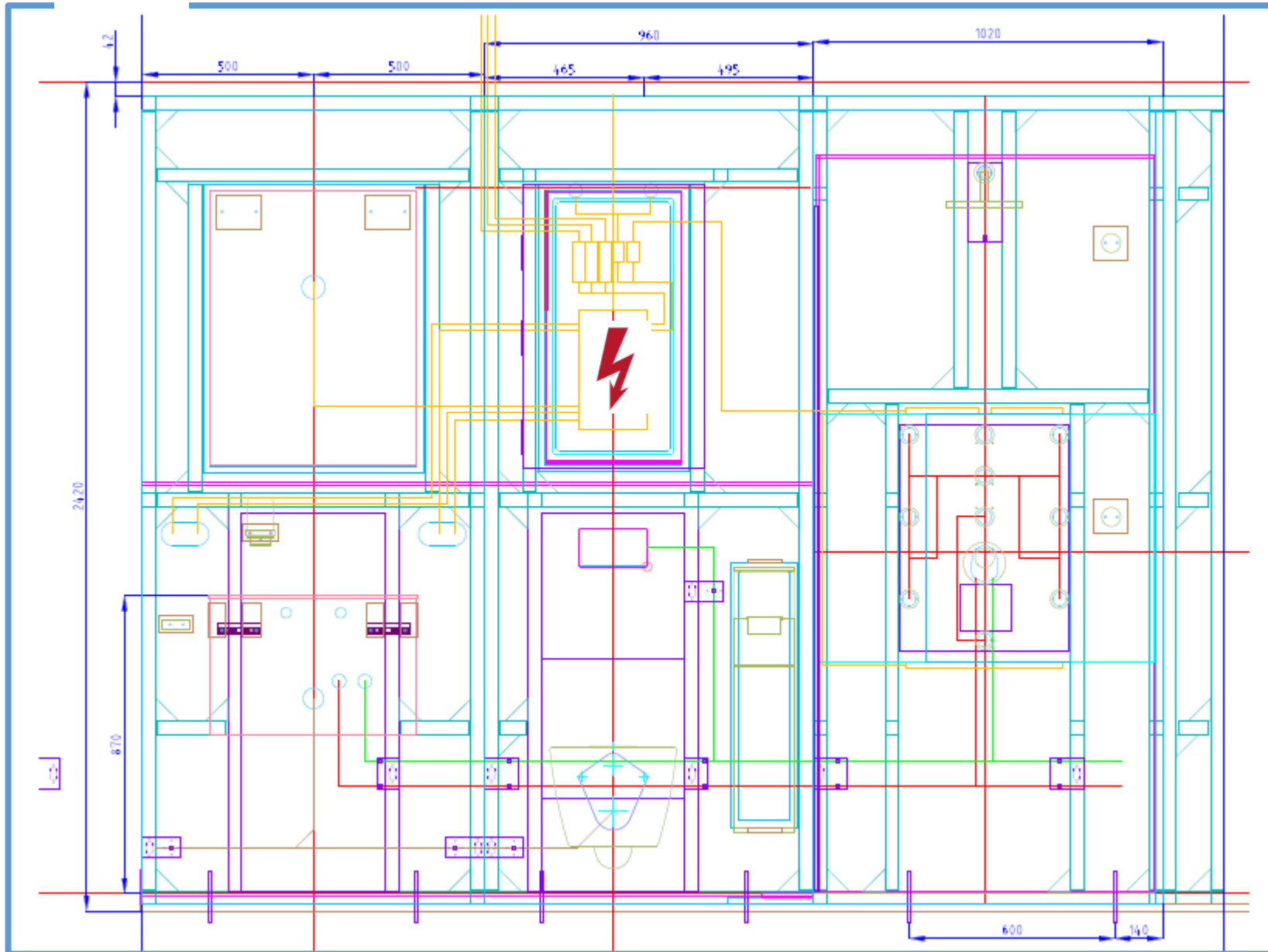


### 3.0.4.0



**Modulbad:**  
Wenn Sie die Module bestellen bekommen Sie die Werkplanung und das Material geliefert. Auf Wunsch helfen wir bei der ersten Montage: Kosten auf Nachfrage.

### 3.0.4.0

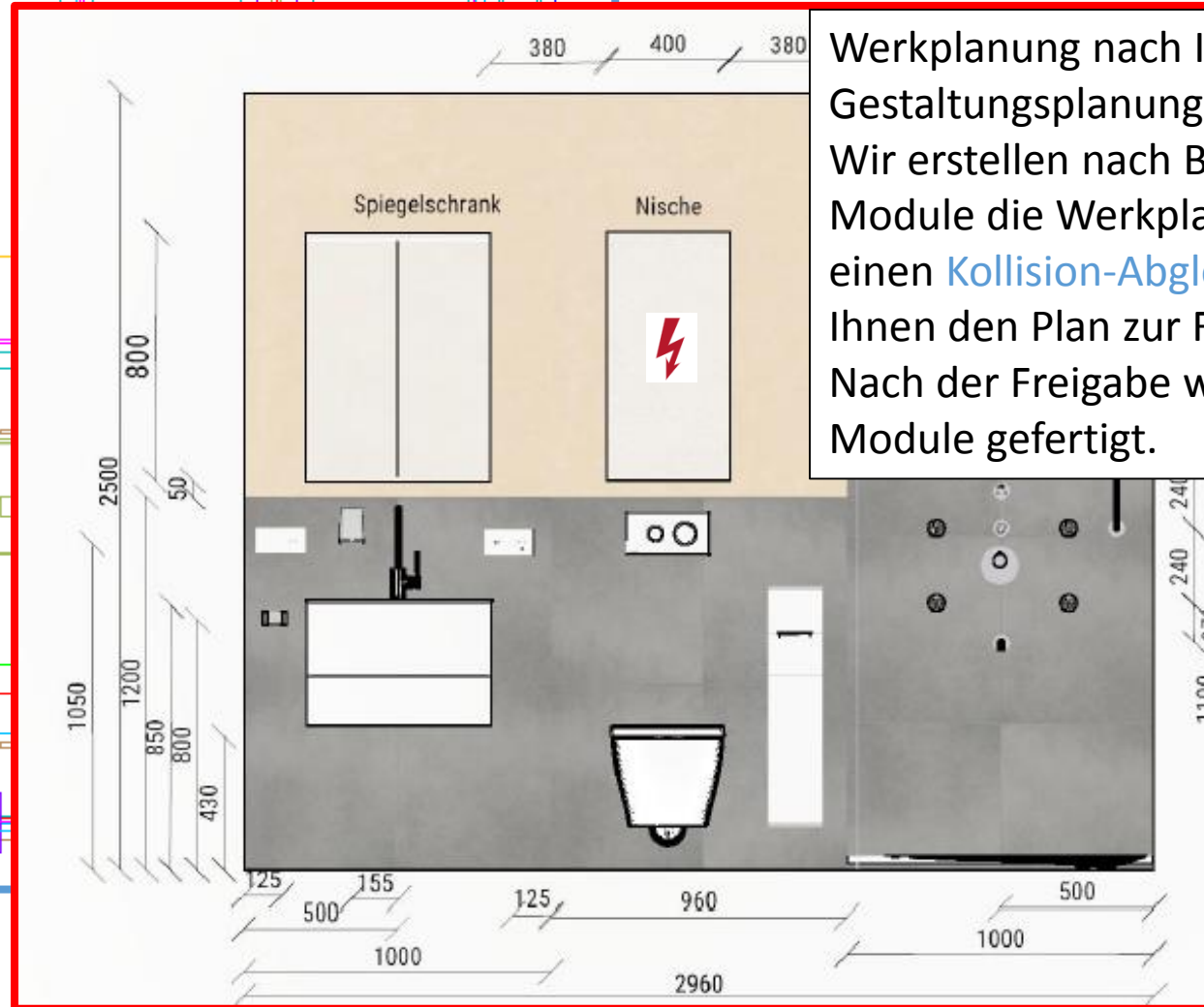
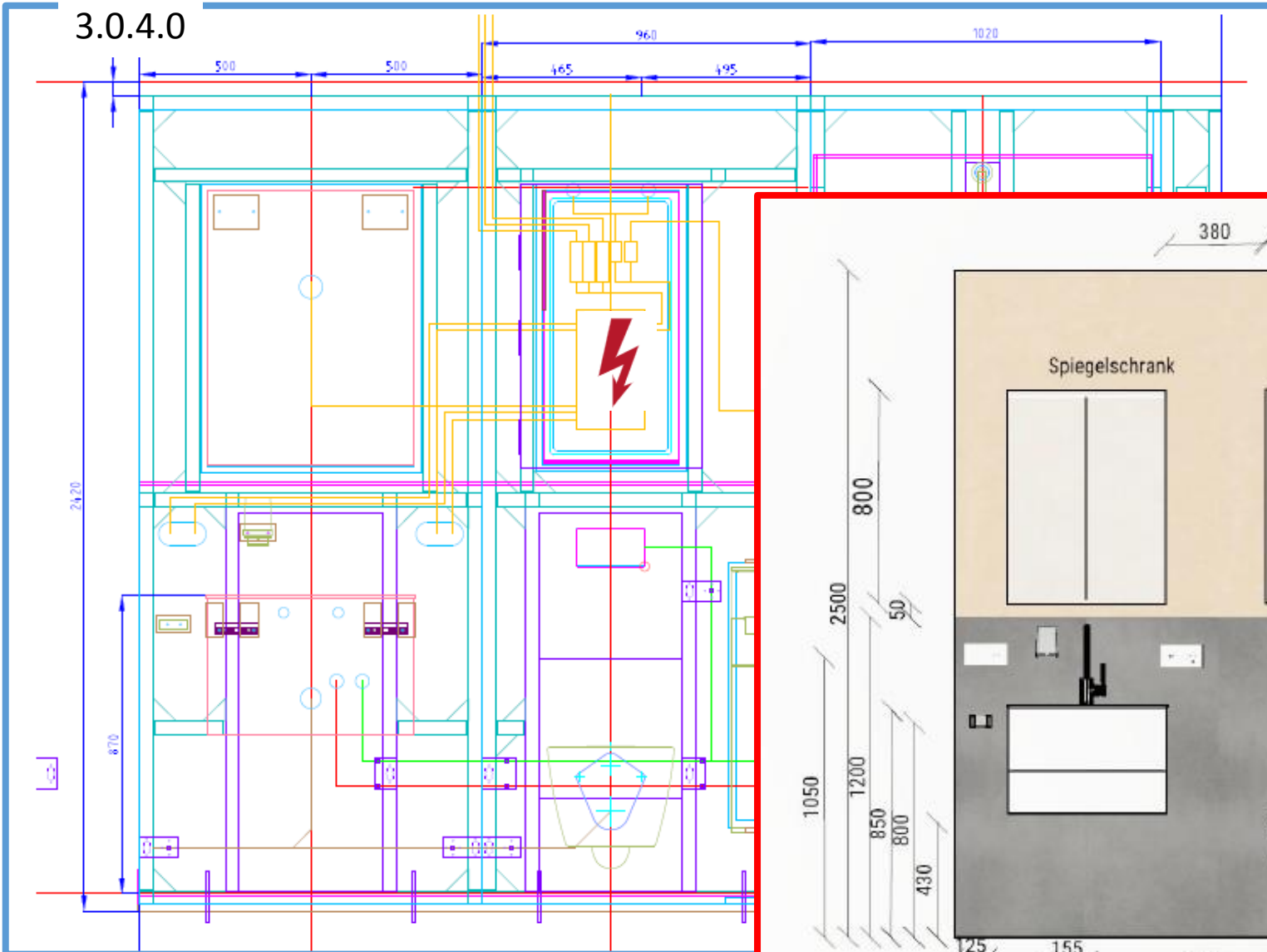


Modulbad:

Nach Ihrer **Gestaltungsplanung** erstellen wir die **Werkplanung** mit allen Details. Sie, bzw. Ihr Kunde, gibt dann die Werkplanung zur Herstellung frei. Sie sparen sich einen Großteil der Arbeitsvorbereitung.

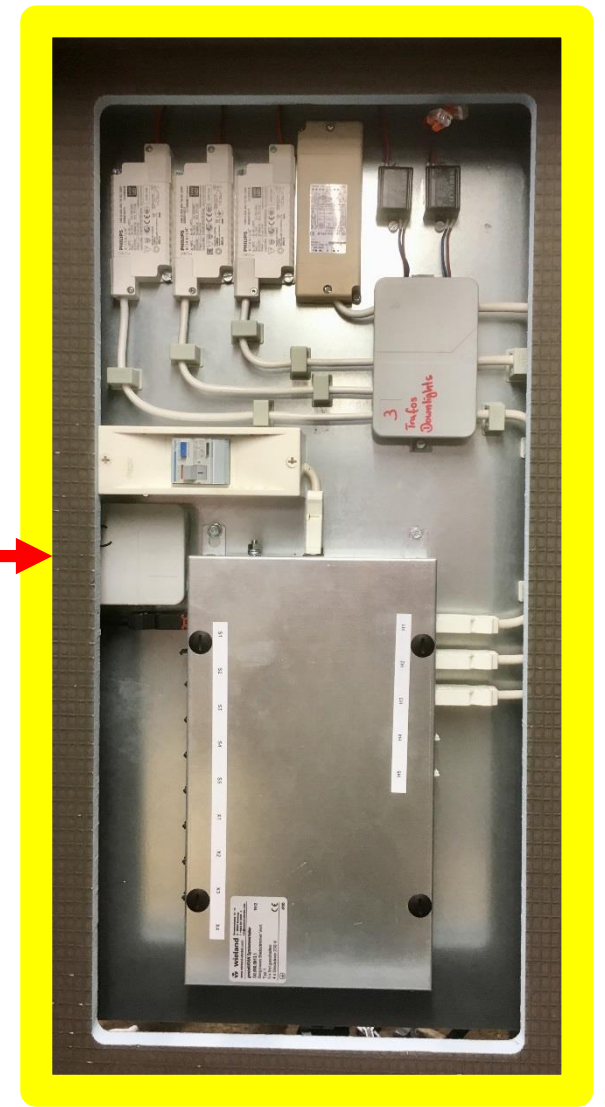
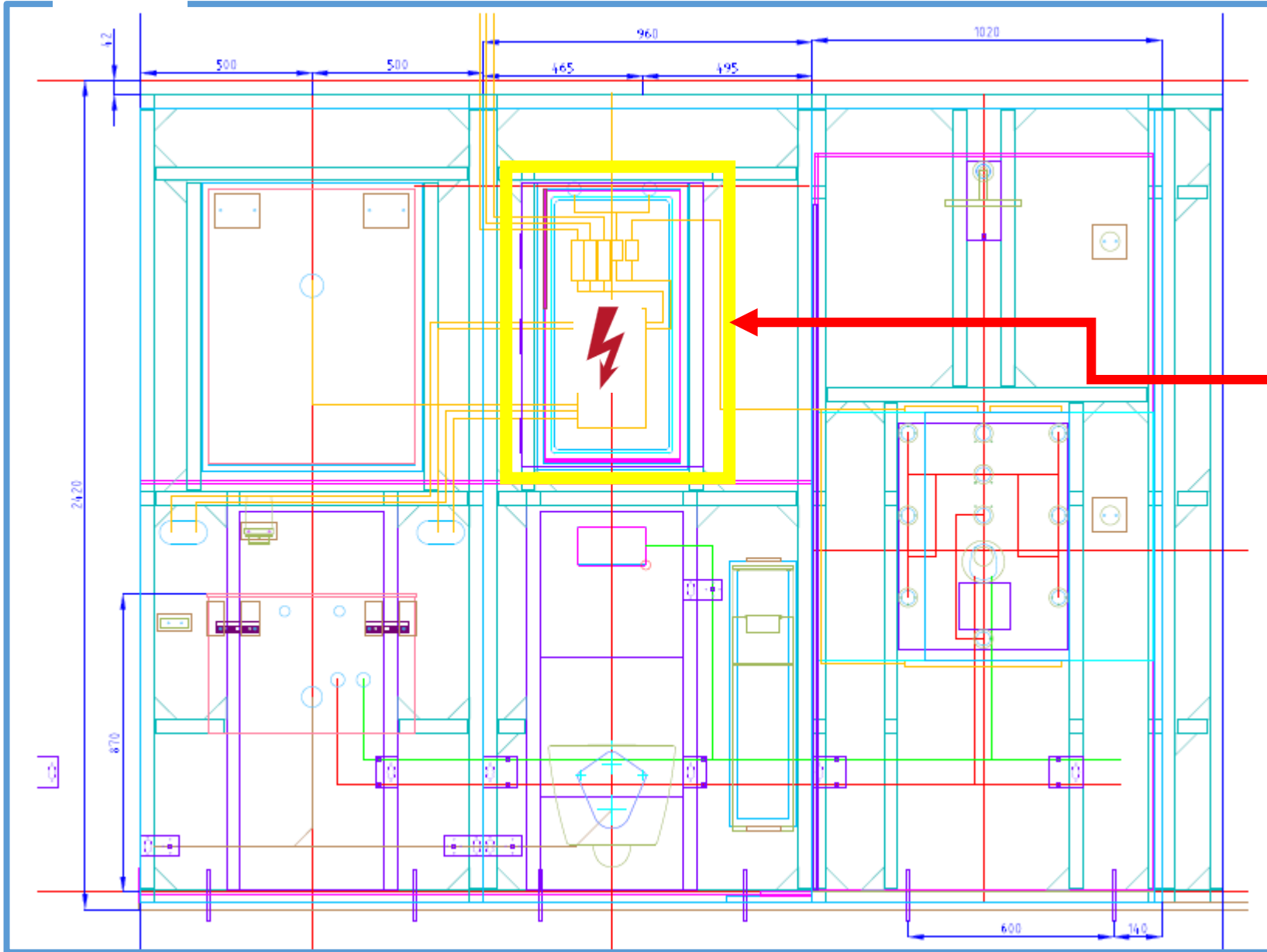
Bei der Montage des Bades ist die komplette **Elektro-Installation vorgefertigt**. Sie brauchen den Elektriker nur noch vom Verteiler bis zum FI-Schutzschalter.

### 3.0.4.0



Werkplanung nach Ihrer Gestaltungsplanung. Wir erstellen nach Bestellung der Module die Werkplanung, machen einen **Kollision-Abgleich**. Senden Ihnen den Plan zur Freigabe zu. Nach der Freigabe werden die Module gefertigt.

### 3.0.4.0



Elektro-Installation ist in den Modulen vorinstalliert.  
Wir brauchen vom Elektriker auf der Baustelle nur noch die Leitung vom FI an diesen Verteiler!